

# Gamme LASER

Collecteurs de fumées et d'odeurs pour le marquage laser,  
la micro gravure, micro découpe et micro soudure.



## DEPOUSSIEREUR HAUTE PRESSION POUR LASER



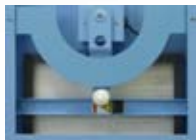
### Caractéristiques

- Compact, mobile, facile à intégrer.
- Forte pression statique : 9,5 kPa.
- Système de remise en état automatique du filtre.
- Filtre breveté avec zéolite, pour une meilleure longévité des filtres.
- Charbon actif pour la suppression des odeurs.
- Filtre HEPA (Salle Blanche Classes 100 000 à 10 000).
- Possibilité d'évacuer l'air à l'extérieur.

### Système d'aspiration

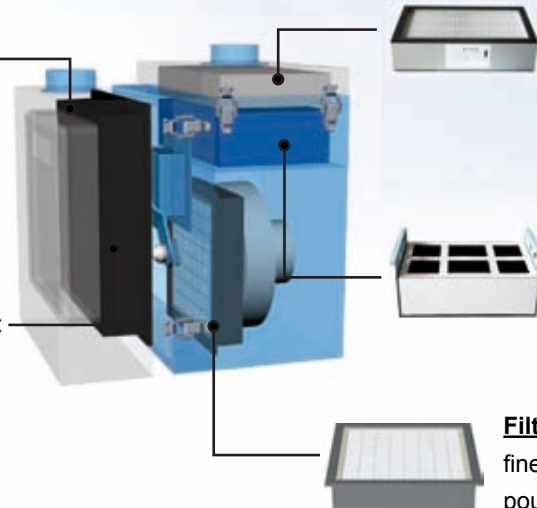
#### Filtre 1 (pré-filtre) :

filtre protégé par de la zéolite  
des particules sèches et  
colmatantes.



#### Décolmatage automatique :

balayage de la surface du  
premier filtre afin d'en  
détacher les particules et d'en  
allonger la durée d'utilisation.

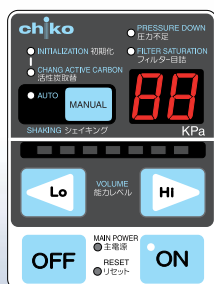


**Filtre final** : filtre HEPA  
pour un rejet d'air propre.  
Taux de filtration de 99,97%  
pour des particules  $\geq 0,3\mu$ .

**Filtre à charbon actif** :  
élimine efficacement les  
odeurs pour un  
environnement olfactif plus  
confortable.

**Filtre 2** : capture des particules  
fines. Taux de filtration de 98%  
pour des particules  $\geq 0,3\mu$ .

### Panneau de contrôle



1. Indicateur de saturation des filtres.
2. Indicateur du changement du  
charbon actif.
3. Signal d'anomalie : surcharge  
électrique, température anormale  
(arrêt automatique du dépoussiéreur).
4. Mise en marche du levier de  
balayage du filtre.
5. Variateur de vitesse à 7 niveaux.
6. Arrêt/Marche.
7. Bouton Reset.

### Prise de synchronisation

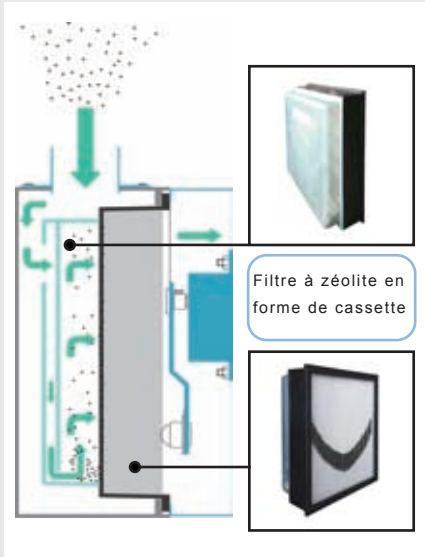


1. Prise de synchronisation pour une  
commande à distance.
2. L'utilisation de la synchronisation  
entraîne la désactivation du panneau  
de contrôle du dépoussiéreur.
3. Option : 3 ou 5m de cordons de  
connexions mâle.

# CBA-1000AT-HC-DSA-V1-CE



## Système breveté unique et optimal



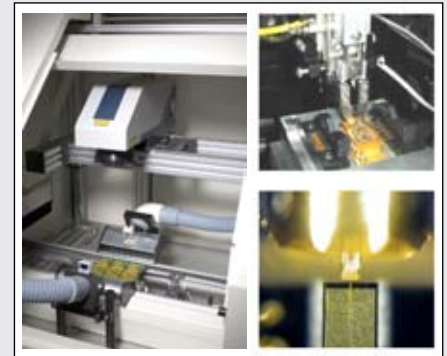
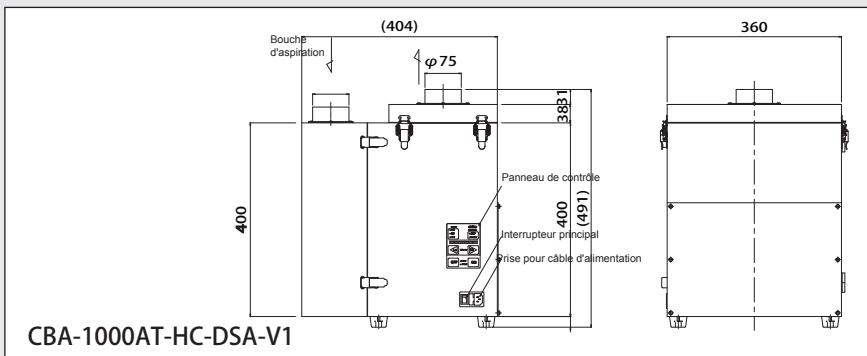
La CBA-1000AT-HC-DSA-V1-CE propose un niveau d'efficacité d'aspiration optimal grâce à la non saturation précoce de ses filtres. La technologie permet une gestion optimale des particules colmatantes.

### Etapas d'absorption des particules

Le premier filtre possède une action neutralisante grâce à la combinaison d'un filtre et de zéolite absorbante. Cette dernière joue un rôle de barrage pour la fumée et de protection du filtre.

Ce procédé CHIKO AIRTEC allonge sensiblement la durée d'utilisation du filtre et réduit le nombre de ses changements. Il permet ainsi des économies de temps et de budget.

## Schéma



## Spécifications techniques

Référence	Puissance	Alimentation	Fréquence	Intensité	Débit d'air maximal	Pression statique maximale	Niveau sonore maximal
CBA-1000AT-HC-DSA-V1	450W	100V-240V	50/60Hz	6.0A	3.2m <sup>3</sup> /min	9.5kPa	54-59dB
Référence	Diamètre embouchure	Panneau de contrôle	Synchronisation	Poids	Dimensions (L×l×h)		
CBA-1000AT-HC-DSA-V1	φ 75 × 1	○	○	28.5kg	404 × 360 × 491		

## Filtres

Référence	Filtre 1	Filtre 2	Filtre HEPA	Charbon Actif
CBA-1000AT-HC-DSA-V1	HDF-3535-120-ZEO	CHF-2030-50	HEP-3220-69	ACC-3220-100

## Applications



- Fumées et odeurs issues du marquage laser.
- Idéals pour le micro usinage laser : micro gravure, micro découpe, micro soudure.
- Fumées issues du soudage.